

1956, Pol. ent. Soc. 37: 32. —Sugi, 1982, in Inoue *et al.*, Moths Jap. 1: 723. —Chen, 1982, Icon. Het. Sin. 3: 311.

翅展 36 mm。头、胸及前翅灰褐色，前翅前缘区基部灰白色，亚中褶基部一黑纵纹，内线黑色，内侧衬白，外侧亦带白色，环、肾纹灰色，后者后端外突，外线暗灰色波浪形，亚端线灰色，前端内侧微黑，4脉前及2脉后各一黑纵纹穿过；后翅黄白，外半带灰褐色，腹部褐黄带灰色。

寄主 莴苣。

分布 吉林、辽宁、浙江；日本，欧洲。

斑冬夜蛾 *Cucullia maculosa* Staudinger (图版 XXIII - 6)

Cucullia maculosa Staudinger, 1888, Stett. ent. Zeit. p. 259. (乌苏里)

Cucullia maculosa: Hampson, 1906, Cat. Lep. Phal. Br. Mus. 6: 29. —Boursin, 1941, Iris 55: 56. —Chen, 1982, Icon. Het. sin. 3: 311.

翅展 42 mm。头、胸及前翅灰色，前翅微带紫色，基线仅前端现双黑纹，内线黑色锯齿形，亚中褶基部一黑纵纹，剑纹外方有一黑斑，环纹黄白色，肾纹灰色，各纹均黑边，外线黑色衬白色，亚端区一列暗褐纵纹，端区翅脉黑色；后翅白色微褐；腹部浅黄灰色。

分布 黑龙江、河北；日本，俄罗斯。

狭冬夜蛾 *Cucullia generosa* Staudinger (图版 XXIII - 7)

Cucullia generosa Staudinger, 1889, Stett. ent. Zeit. p. 51. (Issyk-kul)

Cucullia generosa: Hampson, 1906, Cat. Lep. Phal. Br. Mus. 6: 34. —Warren, 1910, in Seitz, Macrolep. World 3: 104. —Chen, 1982, Icon. Het. Sin. 3: 311.

翅展 42 mm。头部灰白色，头顶及额有黑条纹，额下部红褐色，下唇须外侧红棕色；胸部背面红棕色，颈板近基部有一黑横线，中部有二褐细线，端部有一褐线，翅基片边缘红棕色，下胸灰白色，足胫节外侧有黑纹；前翅灰色微带紫色，前缘区、中室及端区中段带有红棕色，中室基部后方有一明显黑纵纹，翅脉暗棕色，内线棕色，锯齿形，在亚中褶及1脉后外凸明显，后缘区有一黑纵纹伸至外线，环纹椭圆形；白色黑边，中央有褐圈，肾纹色似环纹，但前半的外缘线不显，两纹之间黑色，外线仅在前、后缘区可见，亚端区有一列黑纵纹，自顶角至肾纹列成斜行，端线由一系列黑色长点组成，缘毛浅红棕色，中有一白线；后翅褐棕色，缘毛白色；腹部灰褐色。

分布 青海、新疆；中亚地区。

嗜蒿冬夜蛾 *Cucullia artemisiae* (Hufnagel) (图版 XXIII - 8)

Phalaena artemisiae Hufnagel, 1766, Berl. Mag. 3: 292. (德国)

Cucullia artemisiae: Hampson, 1906, Cat. Lep. Phal. Br. Mus. 6: 33. —Kostrowicki, 1956, Pol. ent. Soc. 27: 31. —Sugi, 1982, in Inoue *et al.*, Moths Jap. 1: 722. —Chen, 1985, Econ. Ins. Fn. China, Lep. Noct. 4: 102.

翅展 43 mm。头、胸暗褐杂灰色；前翅灰褐色，部分灰色，翅脉纹黑色，亚中褶一黑纵纹，翅基部一小白斑，基线、内线、中线及外线均黑色，内、外线锯齿形，剑纹外端一白斑，环、肾纹灰色，后者后端稍内突，亚端线不清晰，锯齿形，顶角一灰斜纹；后翅黄白，翅脉与端区褐色；腹部褐灰色微黄。雄蛾抱器瓣窄长，阳茎粗，有一长棘形角状器（图 425）。

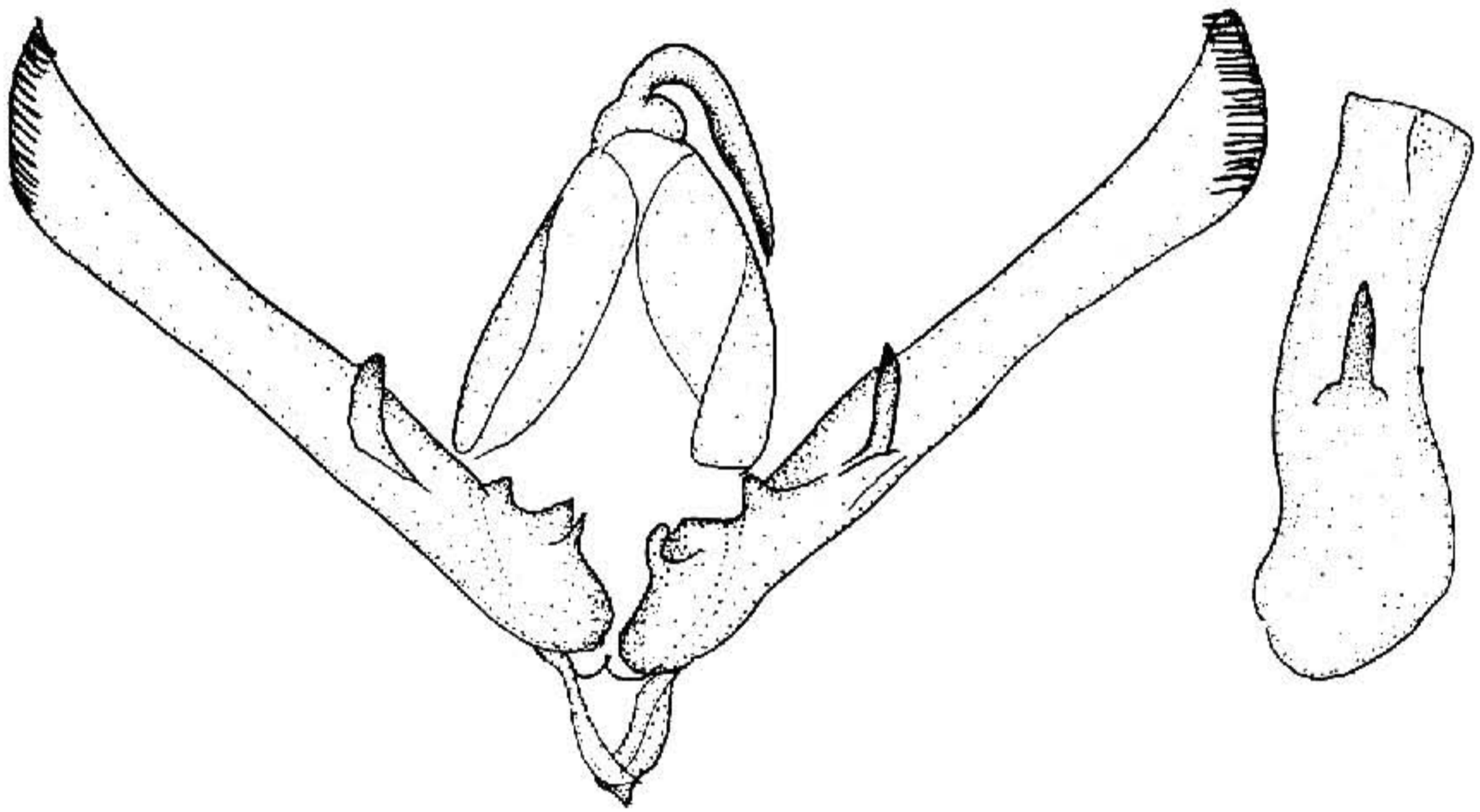


图 425 嗜蒿冬夜蛾 *Cucullia artemisiae* (Hufnagel) ♂ 外生殖器

寄主 蒿属。

分布 黑龙江、新疆、河北；欧洲。

繁冬夜蛾 *Cucullia umbristriga* Alpheraky (图版 XVIII-9)

Cucullia umbristriga Alpheraky, 1892, Hor. Soc. ent. ross. 26: 452. (Chuanche)

Cucullia umbristriga: Hampson, 1906, Cat. Lep. Phal. Br. Mus. 6: 35. Warren, 1910, in Seitz, Macrolep. World 3: 104.

翅展 46 mm。头、胸及前翅灰白带褐色，颈板有黑、褐线，前翅翅脉暗褐色，基线仅前端可见黑褐色，亚中褶基部一黑纵纹，内线及外线均双线黑色，前者波浪形，剑纹较长，外伸一黑线至外线，环、肾纹褐色，外围白、黑色，顶角一黑褐纹内斜至 4 脉，其后各翅脉间有黑褐纹，端区一黑纹自 2 脉向后内伸；后翅及腹部灰白色，前者翅脉及端区褐色。雄蛾抱器瓣背缘波曲（图 426）。

分布 新疆、中国西部；蒙古。